



ANTRIEBSELEMENTE

Stahl- / Schweißkonstruktionen



Wenn Leistung verlangt wird

www.luetgert-antriebe.de

ANTRIEBS- UND SCHWUNGSCEIBEN

ALS STAHL- / SCHWEISSKONSTRUKTION

Seit Jahrzehnten haben wir uns als zuverlässiger Hersteller und Lieferant für rotationssymmetrische Antriebselemente aus widerstandsfähigem Gusseisen am Markt etabliert. Dabei gehören lagermäßig verfügbare Standardscheiben genauso zu unserem Lieferprogramm wie Sonderanfertigungen für spezielle Kundenanforderungen.

Mit unserem flexiblen und wirtschaftlichen Formverfahren sind wir in der Lage nahezu allen Anforderungen an Geometrie und Ausprägung gerecht zu werden. Individuelle Modelleinrichtungen sind im Regelfall nicht erforderlich. So entstehen auch bei unseren Gusseisen-Sonderanfertigungen keine zusätzlichen Modellkosten.

Da in einigen Einsatzbereich keine Antriebselemente aus Grau-, Sphäro- oder Stahlguss verwendet werden können, produzieren wir auch Antriebs- und Schwungscheiben als Stahl-/ Schweißkonstruktion. Diese werden entweder aus genormten Stahlhalbzeugen hergestellt oder als kundenspezifische Sonderscheiben an die individuellen Wünsche und Anforderungen angepasst. Stahl-/ Schweißkonstruktionen überzeugen durch eine erhöhte Stabilität trotz geringerer Masse und werden vor allem bei großen Antriebsscheiben mit hoher Arbeitsbelastung verwendet.

Unsere Keilriemen-, Flachriemen- und Schwungscheiben zeichnen sich durch eine hohe Qualität, Funktionalität, Nachhaltigkeit sowie Langlebigkeit aus.



UNSERE MÖGLICHKEITEN

- + Antriebsscheiben bis \varnothing 2.500 mm Durchmesser
- + Antriebsscheiben bis 6.000 kg Stückgewicht
- + Keilriemenscheiben aller gängigen Profile nach DIN 2211 / DIN 2217
- + Verarbeitung aller gängigen, schweißbaren Werkstoffe
- + Individuelle Anpassung der Geometrie
- + Auslegung nach Schwung- bzw. Trägheitsmoment
- + Welle-Nabe-Verbindung fertig gebohrt mit Nut und Stellschraube, alternativ mit Taper-Lock Buchse oder Spannsatz



UNSERE KOMPETENZEN



Komplette mechanische Bearbeitung



Alle gängigen Schweißverfahren



Anschließend Wärmebehandlungen und Strahlen



Auswuchten nach DIN 21940-11



Standardwuchtung in Gütestufe G 16, Wuchtgüte G 6,3 und G 2,5 möglich



Grundierung, Standard- und Sonderlackierungen möglich

PRODUKTÜBERSICHT

AUSZUG

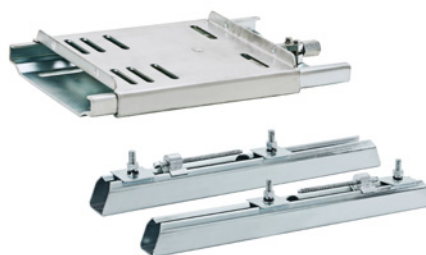
Antriebsscheiben

Keilriemenscheiben | Flachriemenscheiben | Schwungscheiben | Gitterscheiben | Zahnriemenscheiben
Gummierte Scheiben | Geteilte Scheiben | Aluminium Scheiben



Antriebstechnik Zubehör

TaperLock Spannbuchsen | Motorspannsysteme | Industrieriemen | Antriebsriemen Messtechnik | Gummifeder-elemente | Schwingelemente | Spannelemente | Fundamentklötze | Wellen und Walzen



Neugierig geworden?

Weitere Informationen auf www.luetgert-antriebe.de



Lütgert & Co. GmbH
Friedrichsdorfer Straße 48
33335 Gütersloh | Germany

Telefon: 05241 7407-0
vertrieb@luetgert-antriebe.de
www.luetgert-antriebe.de

MADE IN GERMANY